

**HONDA**

**CR-V**

Full hybrid & Plug-in Hybrid

# CR-V hybride

## Grootsoheid opnieuw definiëren.

Onze ingenieurs hebben de CR-V opnieuw gedefinieerd: sterker, groter en nog stoerder. Met de nieuwste technologie en veiligheidsvoorzieningen van Honda bent u zeker van hoge specificaties op elk uitrustingsniveau.

De Plug-in Hybrid heeft een concurrerend lage CO2-uitstoot en de 'full hybrid' beschikt over uiterst handige functies om zichzelf op te laden. Deze Honda-hybrides zijn de perfecte keuze voor grote gezinnen en liefhebbers van road-trips, op maat gemaakt voor uw toekomst.





De Nieuwe **Honda** CR-V





# Upgrade naar een dynamisch rijgedrag

Ervaar de nieuwe CR-V hybrides van Honda, die nu nog zuiniger rijden dankzij verschillende motormodi voor een intelligent beheer van het brandstofverbruik, terwijl ze bijladen door regeneratief te remmen. Het resultaat is een lagere uitstoot. De nieuwe CR-V is verkrijgbaar met twee aandrijfliijnen: e:HEV: zelfopladende full hybrid en e:PHEV: nieuwe Plug-in Hybrid. Beide CR-V's bieden een dynamische rijervaring met behoud van de beste efficiëntie.

Welke CR-V is dus het beste voor u?

De CR-V e:HEV is een uitstekende keuze voor in de stad, aangezien u dankzij het zelfopladende karakter geen eigen parkeerplaats of toegang tot een laadstation nodig hebt. Als volwaardige hybride biedt hij ook het voordeel van een zuiver elektrisch rijbereik dat een lage uitstoot en een laag verbruik verzekert, ideaal voor stadsritten.

De CR-V e:PHEV is ideaal voor langere ritten dankzij zijn grotere batterij, die hem een groter zuiver elektrisch rijbereik geeft, met een laag verbruik en een lage uitstoot als resultaat. En dankzij het gemak van thuisladen is de auto elke ochtend volledig opgeladen – klaar om te vertrekken.

Ervaar het dynamische rijplezier van Honda met de nieuwe CR-V, die u meer koppel en krachtige elektrische acceleraties biedt, in combinatie met een geraffineerd rijgedrag en de stilte die u associeert met elektrische auto's. Kies uit verschillende rijmodi, aangepast aan uw rijstijl.

## e:HEV: Full Hybrid

ZELFOPLADEND – LAADT  
OP TERWIJL U RIJDT.  
INPLUGGEN IS NIET  
NODIG

EV-RIJMODUS  
VERZEKERT EEN LAGE  
UITSTOOT EN EEN LAAG  
BRANDSTOFVERBRUIK

## E:PHEV: Plug-in Hybrid

ELKE NACHT  
VOLLEDIG OPGELADEN  
THUIS, VOOR UW  
GEMAK

INDRUKWEKKEND  
GROOT ZUIVER  
ELEKTRISCH RIJBEREIK  
VAN 82 KM

De afgebeelde auto is een **Honda CR-V 2.0 i-MMD Plug-in Hybrid Advance Tech** in Diamond Dust Pearl en **Honda CR-V 2.0 i-MMD Full Hybrid Advance** in Canyon River Blue Metallic

# Gedurfd en geavanceerd

Word opnieuw verliefd op de CR-V – het vertrouwde is geëvolueerd tot iets verfijnds: breder, groter, langer en stoerder.

De nieuwe CR-V heeft een sportieve grille, strakke koplampen, handige dakrails en een onmiddellijk herkenbare achterkant met kenmerkende lichten die hem een opvallende uitstraling geven. Die stoere uitstraling wordt compleet gemaakt door 18" lichtmetalen velgen.

ELEKTRISCHE ACHTERKLEP MET  
HANDSFREE TOEGANG EN AUTOMATISCH  
SLUITENDE KOFFERKLEP

HET GLAZEN PANORAMADAK\* IS  
EEN SCHITTERENDE AANVULLING  
OP HET INTERIEUR EN EXTERIEUR

\*Enkel op bepaalde uitrustingsniveaus

De afgebeelde auto is een **Honda CR-V 2.0 i-MMD Plug-in Hybrid Advance Tech** in Diamond Dust Pearl







De Nieuwe **Honda** CR-V









# Voel de **kw**aliteit binnenin

Stap binnen in een interieur dat ontworpen is om uw verwachtingen te overtreffen. De CR-V heeft een hoogwaardig en geraffineerd interieur dat comfort en stijl verzekert tijdens elke rit.

Creëer de perfecte sfeer met de volledig verstelbare lederen stoelen – van positie tot temperatuur\*.

Het brede dashboard biedt een helder zicht rondom, terwijl de neerklapbare en verschuifbare achterstoelen het indrukwekkende en kofferbakvolume van 617 liter optimaliseren volgens uw behoeften.

**INDRUKWEKKEND  
KOFFERBAKVOLUME TOT 617 LITER\*\***

**VOORSTOELEN MET  
VERWARMING & KOELING\***

\*Enkel op bepaalde uitrustingsniveaus

\*\*e:PHEV achterbank rechtop (liter, VDA-methode)

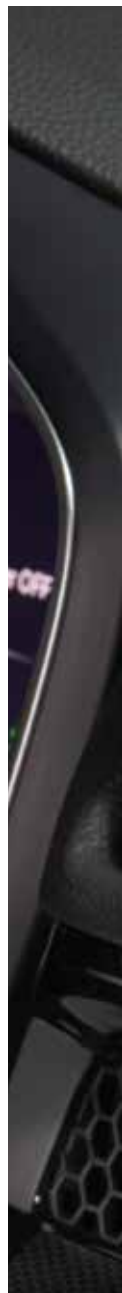
De afgebeelde auto is een **Honda CR-V 2.0 i-MMD Full Hybrid Advance** in Canyon River Blue Metallic

# Intelligente technologie voor een slimme levensstijl

De nieuwe CR-V zit boordevol Honda's nieuwste technologie. Het 10,2" grote digitale scherm voor de bestuurder en het geprojecteerde Head-Up Display houden u op de hoogte tijdens het rijden. Het 9" grote Honda CONNECT-infotainmentsysteem en het multifunctionele stuurwiel brengen het klimaat- en navigatiesysteem en het Bose\*-soundsysteem met 12 luidsprekers binnen handbereik.

SMARTPHONE-CONNECTIVITEIT VIA  
ANDROID AUTO & APPLE CARPLAY

DRAADLOZE LADERS EN EXTRA  
OPBERGRUIMTE VOOR APPARATEN





De Nieuwe **Honda** CR-V









# Veiligheid die u kunt **voelen**

Om uw gemoedsrust vanuit elke hoek te garanderen, hebben we de standaard Honda SENSING een geweldige upgrade gegeven, met nog indrukwekkendere veiligheidsfuncties. De volledig nieuwe CR-V is uitgerust met Honda's meest geavanceerde veiligheidssysteem voor rijhulp en voor het vermijden van aanrijdingen, Honda SENSING 360. Daarmee kan de nieuwe CR-V gevaren 360° rond de auto detecteren en waar nodig ontwijkende en corrigerende maatregelen nemen wanneer het systeem is ingeschakeld.

**NIEUWE FUNCTIES ACTIVE LANE  
CHANGE ASSIST & LANE CHANGE  
COLLISION MITIGATION**

**MULTI-VIEWCAMERA OM  
RONDOM U TE ZIEN TERWIJL U  
MANOEUVREERT OF PARKEERT**

De Nieuwe **Honda** CR-V

# HONDA



# CR-V

Deze specificaties hebben geen betrekking op een specifiek product dat wordt geleverd of te koop wordt aangeboden. De constructeurs behouden zich het recht voor om hun specificaties (inclusief kleuren) met of zonder voorafgaand bericht te wijzigen wanneer dat volgens hen opportuun is. Dat geldt zowel voor ingrijpende als kleine wijzigingen. Toch wordt alles in het werk gesteld om de juistheid van de gegevens in de brochure te verzekeren. Hoewel alles in het werk werd gesteld om de juistheid van de specificaties te waarborgen, worden de brochures verscheidene maanden voor de start van de distributie voorbereid en gedrukt, waardoor ze niet altijd de jongste wijzigingen bevatten. In enkele geïsoleerde gevallen kan het ook gebeuren dat een bepaalde voorziening niet is opgenomen in de brochure. We bevelen klanten dan ook aan om de uitrustingsdetails steeds te bespreken met de leverende dealer, zeker wanneer de keuze van het model afhangt van een van de geadverteerde voorzieningen.

Verantwoordelijke uitgever: Honda Motor Europe Ltd, Belgian Branch - Doornveld 180 - B-1731 Zellik - BTW-nummer: BE 0467.016.396  
Honda Motor Europe Ltd, Netherlands Branch - Rivium Boulevard 201-234 (Level 11) - 2909 LK Capelle aan den IJssel - BTW-nummer: NL851865367B02



Honda gebruikt enkel duurzaam papier van fabrikanten in de EU.  
Werp me niet weg, geef me door aan een vriend of recycleer me.